

# ROBOFLEX - Notice d'utilisation

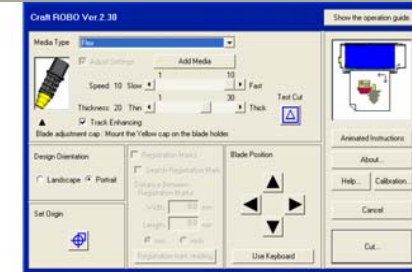


CRAFT ROBO

Créez votre texte ou votre logo en mode miroir (cochez "X mirror" dans la fenêtre *Text* du ROBO Master). Dessinez un cadre autour de votre texte ou de votre logo afin de faciliter l'échenillage.



Insérez le flock ou le flex dans le Craft ROBO, côté plastique en dessous.



CRAFT ROBO

Effectuez le réglage de la pression de votre Craft ROBO pour ne couper que la partie supérieure et laisser intact le support plastique. Réalisez un test de découpe avant de lancer votre production.

## Paramètres indicatifs à ajuster en fonction de l'usure de la lame et du type de flex utilisé:

**Flock** : Embout rose – Thickness 25 / **Flex** : Embout jaune – Thickness 20



Lancez la découpe, décollez uniquement les parties que vous ne souhaitez pas conserver pour mettre à jour votre réalisation (échenillage).



Positionnez votre textile à customiser sur une surface rigide (plusieurs journaux par exemple), positionnez la feuille plastique avec votre découpe à l'endroit où vous voulez le transférer, côté colle sur le textile.



Posez sur le dessus une feuille de papier sulfurisé. Faites chauffer votre fer à repasser, température maximum, **sans vapeur**. Une fois chaud, passez le fer sur le transfert en appuyant fortement pendant quelques secondes (voir tableau ci-dessous, valeurs minimales données pour un transfert par presse). Laissez tiédir et enlevez délicatement le plastique.



Votre maillot est prêt et ne ressemble à aucun autre.

## CONDITIONS DE POSE ET DE LAVAGE

	ROBOFLEX	ROBOFLEX SPECIAL	ROBOFLEX PLUS
Température	150 à 160°C	150 à 160°C	150 à 160°C
Temps	8 à 12 sec	8 à 12 sec	3 à 5 sec
Pelage	Tiède à froid	Tiède à froid	Tiède à froid
Lavage	Jusqu'à 80°C	Jusqu'à 80°C	Jusqu'à 40°C